

井野台・本郷地域のみなさんへ



市議会議員
加増みつ子

通行量が多くデコボコ

JAとりで総合医療センター 進入路整備へ一歩前進



国道6号線からJAとりで総合医療センターの脇を通って、都市計画道路343号線につながる道路の、道路改良に伴う測量・地質調査・詳細設計委託料の予算1743万5000円が、6月議会補正で予算化されました。

この道路はJAとりで総合医療センターの利用者が多く、路面の凸凹や地盤沈下により道路が冠水するなど、病院利用者や地域からも整備を求める声が寄せられてきました。

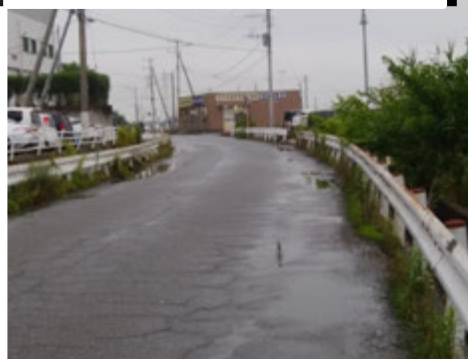
長さ530m、幅員9mで、今年度詳細設計まで進める予定です。工事は来年度予定していますが、道路わきに水路があり、どのような工事になるか調整していくと担当課は話していました。早急な整備が待たれます。



JAとりで総合医療センター前交差点



JAとりで総合医療センターへ行く道路



6月議会一般会計補正予算約7億円

補正予算には、市民要望を反映した生活道路・排水整備などが含まれ、歓迎するものの一方で、取手駅ボックスヒル4階へのアートギャラリー移転工事負担金が9500万円含まれます。この負担金9500万円は、取手市・藝大・JR・アトレ（ボックスヒル）の4者連携で計画する「アーカイブ施設」の一角に、アートギャラリーを移

転するための負担金です。

審議に際し、議会は、積算根拠や賃借料、「計画」の全容を示す資料提出を求めました。しかし、市は、これらの審議に必要な資料提出を行わず、答弁も拒否しました。

日本共産党は「審議の前提が示されないままの負担金議決は認められない」と補正予算に反対しました。